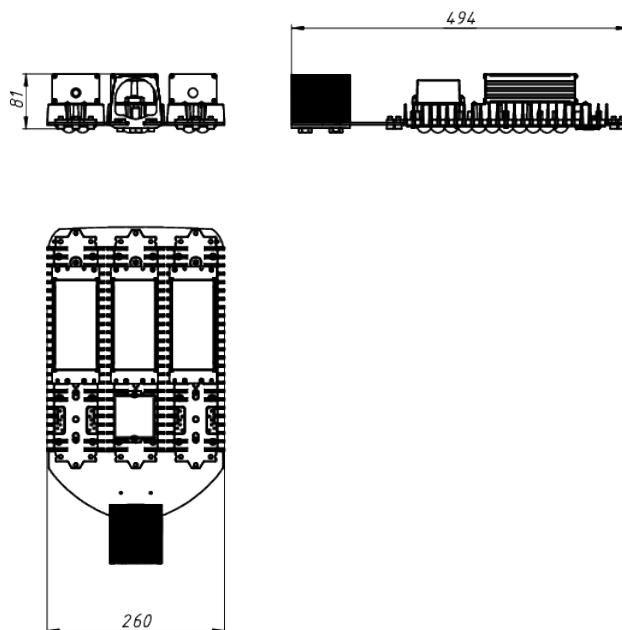
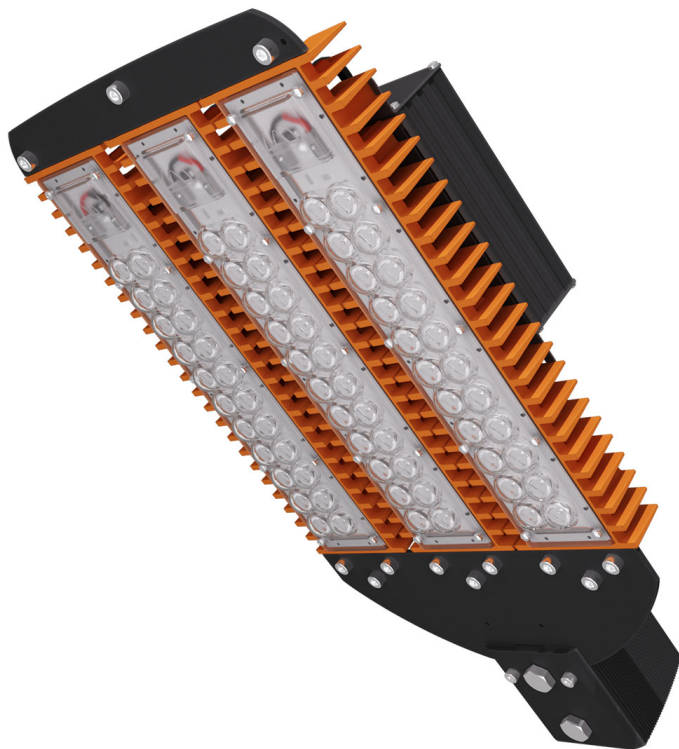


# LAD LED R500-3-10-6-165K 2Ex

Маркировка взрывозащиты: 2Ex nR mb IIC T5 Gc X, Ex tb IIC T95°C Dc X



Модель / Артикул	LAD LED R500-3-10-6-165K 2Ex
Световой поток*, Лм	24041
Угол излучения	10*
Энергопотребление, Вт	165
Цветовая температура**, К	5000K
Индекс цветопередачи***	Ra 70
Коэффициент мощности	0.95
Номинальное напряжение питания****, В	AC230
Влаго и пылезащита	IP65
Вид климатического исполнения	УХЛ1
Класс защиты от поражения эл. током	I
Диапазон рабочих температур	-60°C ... +50°C
Тип крепления	Консоль
Габаритные размеры светильника*****, мм	494 x 260 x 86
Гарантийный срок	5 лет



Дорожное  
освещение



Уличное  
освещение



Промышленное  
освещение



Складское  
освещение



Спортивное  
освещение



Светодиоды



Пульсации  
светового  
потока



Сертификат EAC

\*Расчетный световой поток светильника

\*\*Возможно изготовление светильников иной цветовой температуры

\*\*\*Возможно изготовление светильников с иным индексом цветопередачи

\*\*\*\*Более подробную информацию уточняйте у наших менеджеров

\*\*\*\*\*Габариты светильника могут незначительно отличаться

Документ сгенерирован автоматически. Дата генерации: 04-05-2024

